



# მსოფლიო ბანკის ჯგუფი მსოფლიო სიღარიბის გარეშე

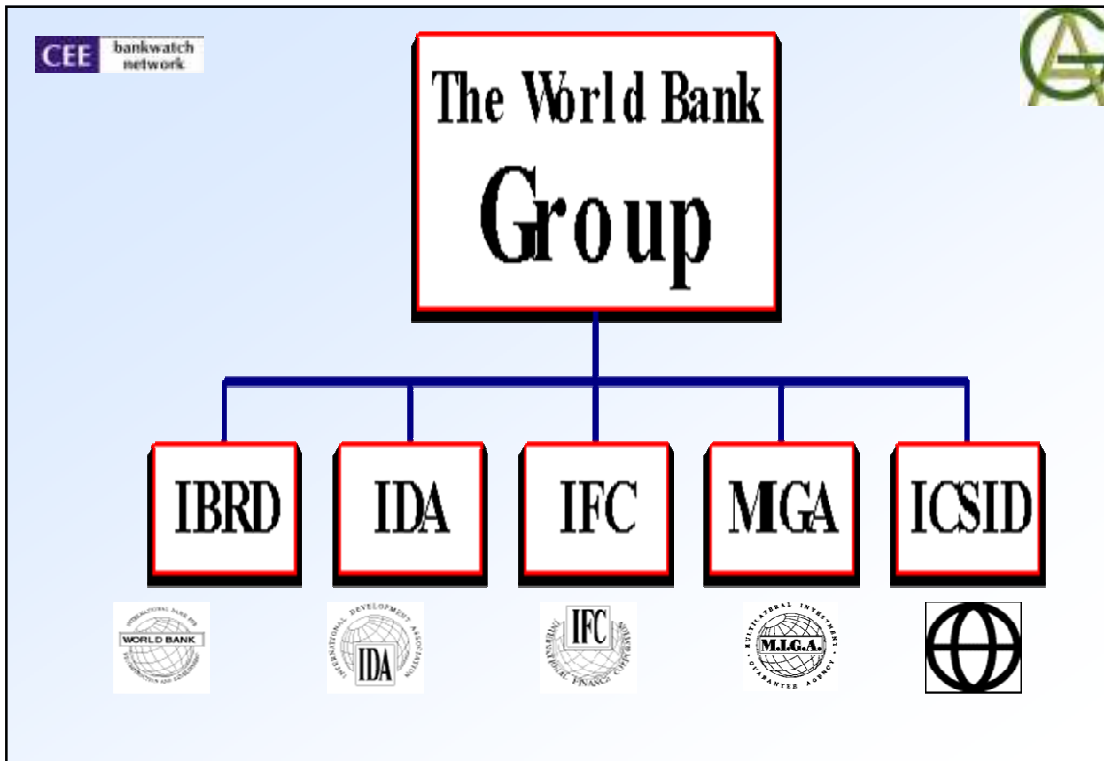
© მწვანე ალტერნატივა 2010

დაშუბულია მასალის გამოყენება, ციტირება, გავრცელება და გამრავლება მხოლოდ არაკომერციული მიზნით, ავტორის მითითების პირობით



## ისტორიული მონაცემები

- ❖ 1944 – დაარსდა მსოფლიო ბანკი და საგაღუტო ფონდი, ბრეტონვუდი, ნიუხემპშირი, აშშ.
- ❖ 1945 – შეთანხმება შედის ძალაში
- ❖ 1956 – დაარსდა საერთაშორისო საფინანსო კორპორაცია
- ❖ 1973 – პინოჩეტის მთავრობა ღებულობს დახმარებას მსოფლიო ბანკისგან
- ❖ 1983 – აშშ-ში არასამთავრობო ორგანიზაციები მოითხოვენ მსოფლიო ბანკის ანგარიშგაღდებულების შემოღებას, კონგრესში მიმდინარეობს მოსმენები პროექტების სოციალურ და გარემოსდაცვით ზეგავლენაზე
- ❖ 1990 – მსოფლიო ბანკი თავის ძირითად მისიად აცხადებს მოსახლეობის კეთილდღეობის ზრდას.



- მსოფლიო ბანკის ჯგუფი*
- ❖ რეკონსტრუქციისა და განვითარების საერთაშორისო ბანკი (IBRD -1945)
  - ❖ საერთაშორისო ფინანსური კორპორაცია (IFC- 1956)
  - ❖ საერთაშორისო განვითარების ასოციაცია (IDA -1960)
  - ❖ საერთაშორისო საარბიტრაჟო ორგანო საერთაშორისო დისპუტებისათვის (ICSID -1966)
  - ❖ მრავალმხრივი ინვესტიციების საგარანტიო სააგენტო (MIGA-1989)

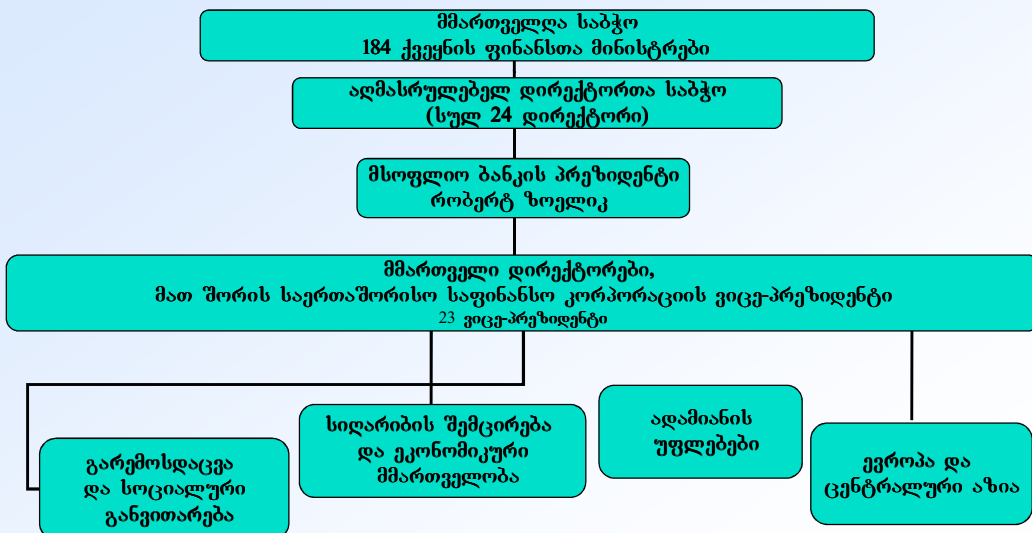


## როლების გადანაწილება

- ❖ IDA - ფინანსური მხარდაჭერა ყველაზე ღარიბი ქვეყნების მთავრობებისათვის, უპროცენტოდ, ან 1-2%-ით 35-40 წელზე
- ❖ IBRD – უზრუნველყოფს მთავრობებისათვის პროექტებისა და პროგრამების თანადაფინანსებას
- ❖ IFC – ინვესტიციების ხელშეწყობა კერძო სექტორში.
- ❖ MIGA – პოლიტიკური რისკის დაზღვევა უცხოელი ინვესტორებისთვის.



## მსოფლიო ბანკის საორგანოზაციო სტრუქტურა





## მსოფლიო ბანკის ჯგუფის პროექტის ციკლი

- ❖ იდენტიფიკაცია – პროექტის საჭიროება, მსესხებლის ფინანსური შესაძლებლობები
- ❖ მომზადება – ხორციელდება მსესხებლის მიერ ბანკის მიერ განსაზღვრული პირობების თანახმად, რეალობაში ბანკი აქტიურად არის ჩართული მომზადებაში
- ❖ შეფასება – ტექნიკური, ინსტიტუციური, ეკონომიკური და ფინანსური შესწავლა
- ❖ მოლაპარაკებები და დირექტორთა საბჭო
- ❖ რეალიზაცია და კონტროლი – პროექტის განხორციელებისა და პირობების შესრულების კონტროლი ბანკის მიერ
- ❖ შედეგების შეფასება – შეფასების დეპარტამენტი სწავლობს ყველა პროექტს



## საერთაშორისო განვითარების ასოციაცია და რეკონსტრუქციისა და განვითარების ბანკი ერთობლიობაში ქმნის მსოფლიო ბანკს

**უსაფრთხოების პოლიტიკა მოიცავს შემდეგ 10 პოლიტიკას:**

- ❖ გარემოზე ზემოქმედების შეფასების პოლიტიკა
- ❖ ბუნებრივი კაბიტატები
- ❖ სატყეო პოლიტიკა
- ❖ პესტიციდების მართვა
- ❖ იძულებითი გადასახლება
- ❖ კულტურული მემკვიდრეობა
- ❖ მკვიდრი მოსახლეობა
- ❖ კაშხლების უსაფრთხოება
- ❖ საერთაშორისო წყლები
- ❖ კონფლიქტური ზონები

*საერთაშორისო განვითარების ასოციაცია და რეკონსტრუქციისა და განვითარების ბანკი ერთობლიობაში ქმნის მსოფლიო ბანკს*



**დაფინანსებული პროექტის ტიპები:**

- ❖ სტრუქტურული რეგულირების კრედიტები
- ❖ სექტორალური რეგულირების კრედიტები
- ❖ ტექნიკური დახმარების კრედიტები
- ❖ საინვესტიციო კრედიტები
- ❖ სასწავლო და საინოვაციო კრედიტები
- ❖ სასწრაფო რეკონსტრუქციის კრედიტები
- ❖ ფინანსური შუამავლის კრედიტები
- ❖ გარანტიები

*სხვა მნიშვნელოვანი პოლიტიკები*



- ❖ ინფორმაციის გავრცელების პოლიტიკა
- ❖ გარემოსდაცვითი სამოქმედო გეგმა
- ❖ წყლის რესურსების მართვა
- ❖ მოსახლეობის ცხოვრების დონის ამაღლება
- ❖ განვითარების გენდერული ასპექტი
- ❖ ენერგოეფექტურობა და ენერჯის დაზოგვა
- ❖ რესტრუქტურისაციის კრედიტები
- ❖ პროექტის ზედამხედველობა
- ❖ საინსპექციო პანელი



## ეკოლოგიური შეფასება

- ❖ არის მსესხებლის ვალდებულება
- ❖ ხორციელდება საოპერაციო პოლიტიკა 4.01-ის მიხედვით
- ❖ შესაძლებელია სტრატეგიული და/ან სექტორალური შეფასების მომზადება, რაც დამოკიდებულია პროექტის ტიპზე და ა.შ.
- ❖ ზოგადად, ჰგავს ერგო-ს გარემოზე ზემოქმედების შეფასების პროცედურას.



## ინფორმაციის გაერცელების პოლიტიკა

- ❖ დოკუმენტების დიდი ნაწილი რუტინულადაა ხელმისაწვდომი ვებ-გვერდზე
- ❖ 2010 წლის 1 ივლისიდან მოქმედებას დაიწყებს ახალი პოლიტიკა, რომელიც კიდევ უფრო გაზრდის იმ დოკუმენტების რაოდენობას, რომელიც გამოქვეყნდება პროექტის/პროგრამის დამტკიცებამდე, მათ შორის, პროგრეს ანგარიშებს.
- ❖ ინფორმაციის ღიაობის პრეზუმფცია
- ❖ ინფორმაციის მოთხოვნის პროცედურების დახვეწა და ა.შ

## საპროექტო დოკუმენტაცია როგორც პროექტებზე, ასევე რეგულირების კრედიტებზე



- ❖ პროექტის ინფორმაცია (Project Information Document)
- ❖ ფაქტობრივი და ტექნიკური ინფორმაცია (Factual and Technical project documents)
- ❖ პროექტის ექსპერტული შესწავლა (Project Appraisal Document)
- ❖ საკრედიტო შეთანხმება (Loan and Credit agreements) ან პრეზიდენტის მემორანდუმი რეგულირების კრედიტებისთვის

## სოციალური და გარემოსდაცვითი დოკუმენტაცია



- ❖ გარემოზე ზემოქმედების შეფასება (გზშ)
- ❖ გარემოსდაცვითი ანალიზი
- ❖ მკვიდრი მოსახლეობის განვითარების გეგმა
- ❖ გადასახლების გეგმა



## სხვა დოკუმენტები

- ❖ ბანკის ანალიტიკური მასალები
- ❖ ქვეყნის სტრატეგიული დოკუმენტები
- ❖ ბანკის პოლიტიკები და პროცედურები
- ❖ ბანკის სტრატეგიები



## ინფორმაციის მოპოვება:

- ❖ ბანკის ვებ-გვერდი – რუტინულად ხელმისაწვდომი ინფორმაცია
- ❖ ადგილობრივი ოფისის საინფორმაციო ცენტრში ან InfoShop
- ❖ პროექტზე პასუხისმგებელი პირები ვაშინგტონში
- ❖ ქვეყნის აღმასრულებელი დირექტორი
- ❖ დახურული ინფორმაციის შემთხვევაში, თხოვნა იგზავნება საინფორმაციო ცენტრში და/ან InfoShop –ში და 20 დღის განმავლობაში ვალდებული არიან გიპასუხონ



❖ Info shop

ელ-ფოსტა: [pic@worldbank.org](mailto:pic@worldbank.org)

ფაქსი: (202) 522-1500

საქართველოს საინფორმაციო ცენტრი,  
ეკონომიკის საერთაშორისო სკოლა,  
ზანდუკელის 16, 0108,  
თბილისი, საქართველო  
საკონტაქტო პირი: მაია დუიშვილი  
ტელეფონი +995 32 9130 96  
ელ-ფოსტა: [mduishvili@worldbank.org](mailto:mduishvili@worldbank.org)



საინსპექციო პანელი არის ბანკის დამოუკიდებელი სტრუქტურა.

- ❖ პანელი დებულობს საჩივრებს იმ დაზარალებული მხარეებიდან, რომლებიც თვლიან, რომ ბანკის მიერ განხორციელებული პროექტების შედეგად მათ მიაღწათ ზარალი
- ❖ მომჩივანი შეიძლება იყოს ორი ან მეტი ადამიანი მსესხებელი ქვეყნიდან, ან ორგანიზაცია

<http://www.worldbank.org/html/ins-panel>

სამოქმედო სახელმძღვანელო: როგორ უნდა იმოქმედოთ, თუ მსოფლიო ბანკის მიერ დაფინანსებული პროექტის შედეგად დაზარალებით ხელმისაწვდომია [www.greenalt.org](http://www.greenalt.org)



- ❖ საჩივარი უნდა იყოს წერილობითი
- ❖ მხოლოდ დაზარალებულების მიერ
- ❖ გამოძიება იწყება იმ შემთხვევაში, თუ დაზარალებულმა უკვე მიმართეს ბანკის თანამშრომლებს და არ მიუღიათ ადეკვატური პასუხი
- ❖ საინსპექციო პანელი საჩივარზე სთხოვს პასუხს ბანკის მენეჯმენტს
- ❖ საინსპექციო პანელი აგზავნის რეკომენდაციას დირექტორთა საბჭოში გამოძიების დაწყების აუცილებლობაზე
- ❖ საინსპექციო საბჭოს მიერ გაკეთებულმა მოსხენებამ შეიძლება შეაჩეროს პროექტის განხორციელება ან გამოიწვიოს ბანკის გამოსვლა პროექტიდან



- ❖ **მიზანი:** განვითარებად ქვეყნებში კერძო სექტორის განვითარებისა და ინვესტიციების მოზიდვა
- ❖ **მისია:** განვითარებად ქვეყნებში სიღარიბის შემცირებასა და მოსახლეობის ცხოვრების გაუმჯობესებას.
- ❖ **კორპორაცია:**
  - (ა) აფინანსებს განვითარებად ქვეყნებში განხორციელებად კერძო სექტორის პროექტებს;
  - (ბ) ეხმარება განვითარებადი ქვეყნების კერძო კომპანიებს საერთაშორისო საფინანსო ბაზრებიდან ფინანსური სახსრების მობილიზებაში
  - (გ) უწევს რჩევებს და ტექნიკურ დახმარებას ამ ქვეყნების კერძო სექტორსა და მთავრობებს.

## პროექტები საერთაშორისო საფინანსო კორპორაციაში



- ❖ ყველა პროექტს განიხილავს და ამტკიცებს მსოფლიო ბანკის აღმასრულებელ დირექტორთა საბჭო

### პროექტი უნდა აკმაყოფილებდეს შემდეგ კრიტერიუმებს:

- ❖ პროექტი უნდა იყოს მომგებიანი
- ❖ სარგებელი უნდა მოუტანოს ქვეყნის ეკონომიკას, სადაც ხორციელდება
- ❖ შეესაბამებოდეს სსკ-ის გარემოსდაცვით და სოციალურ პოლიტიკას და ხარისხის სტანდარტებს, ე.წ. Performance standards
- ❖ ამასთან, სსკ-ს სოციალური და გარემოსდაცვითი სტანდარტები გამოიყენება მანდატორულად მსოფლიოს თითქმის 1/3 ფინანსური ექსპორტ-კრედიტ სააგენტოებისა და კერძო ბანკების მიერ ეკვატორის პრინციპების თანახმად

## ომბუდსმენი



- ❖ 1999 წელს კორპორაციამ ჩამოაყალიბა ომბუდსმენის აპარატი
- ❖ ორგანო წარმოადგენს საერთაშორისო საფინანსო კორპორაციის მიერ დაფინანსებული პროექტების განხორციელებით დაზარალებული მოსახლეობის წინაშე ანგარიშგების ერთადერთ მექანიზმს

## ომბუდსმენის ვალდებულებები



- ❖ სამართლიანობის, ობიექტურობისა და კონსტრუქციულობის პრინციპებზე დაყრდნობით, დახმარება გაუწიოს საერთაშორისო საფინანსო კორპორაციას იმ პირთა საჩივრების განხილვაში, რომელთა ინტერესებიც შეილახა ამა თუ იმ პროექტის განხორციელებისას
- ❖ ხელი შეუწყოს კორპორაციის მონაწილეობით განხორციელებადი პროექტების სოციალური და გარემოსდაცვითი შედეგების გაუმჯობესებას

## ომბუდსმენის ფუნქციები:



- ❖ **მომრიგებელი მოსამართლე** - რაც გულისხმობს იმ პირთა საჩივრების განხილვას, რომელთა ინტერესებიც შეილახა პროექტის განხორციელებისას და იმგვარი გზების გამოძებნას, რომელიც ხელს შეუწყობს წარმოქმნილი პრობლემური საკითხის კონსტრუქციულად გადაჭრას
- ❖ **დამოუკიდებელი კონსულტანტი** - რაც გულისხმობს მსოფლიო ბანკის პრეზიდენტისა და კორპორაციის ხელმძღვანელობისთვის კონსულტაციების გაწევას როგორც კონკრეტული პროექტების, ისე ზოგადად, კორპორაციის პოლიტიკის, წესების, პროცედურების გარემოსდაცვით და სოციალურ ასპექტებთან დაკავშირებით
- ❖ **შიდა მაკონტროლებელი** – რაც გულისხმობს კორპორაციის მიერ განხორციელებად კონკრეტულ პროექტებში აღებული გარემოსდაცვითი და სოციალური ვალდებულებების შესრულებაზე კონტროლს, თვით კორპორაციის საქმიანობასთან დაკავშირებული სოციალური და გარემოსდაცვითი ასპექტების შემოწმებას